



Pomáhat a chránit

Krajské Ředitelství policie Ústeckého kraje
DOPRAVNÍ INSPEKTORÁT ÚSTÍ NAD LABEM

PCR04ETRpo97425405



Č.j. KRPU-84381-2/ČJ-2024-041006

Ústí nad Labem 05.06. 2024

Počet listů : 1
Přílohy : 1/5

Značky Dubí s.r.o.
Ruská 323/94a
417 02 Dubí 2

Dopravní opatření pro omezení provozu na místní komunikaci v obci Libouchec z důvodu spárování opevnění jílovského potoka - závazné stanovisko

Dopravní inspektorát Ústí nad Labem Krajského ředitelství policie Ústeckého kraje vykonávající státní správu ve věcech bezpečnosti a plynulosti provozu na pozemních komunikacích Vám dle ustanovení § 77 odst. 2 písm. b) zákona č.361/2000 Sb. v platném znění a dle ustanovení § 25 odst. 1 zákona č. 13/1997 Sb. o pozemních komunikacích v platném znění sděluje následující

z á v a z n é s t a n o v i s k o :

Na základě předložené žádosti a místního šetření ve výše uvedené věci **souhlasíme** s omezením provozu na místní komunikaci v obci Libouchec z důvodu spárování opevnění jílovského potoka dle předloženého návrhu, za dodržení následujících podmínek :

- 1) Dopravně inženýrská opatření pro výše uvedenou stavbu budou realizována dle předložené dokumentace - příloha k tomuto vyjádření
- 2) Při realizaci dopravních opatření budou dodrženy podmínky stanovené ve „Všeobecné části - část A, Zásad pro označování pracovních míst na pozemních komunikacích - TP 66, III.vydání"

Pokud budou výše uvedené podmínky splněny, lze konstatovat, že návrh odpovídá obecným požadavkům na bezpečnost a plynulost provozu na pozemních komunikacích.

Vyřizuje komisař Ing.Pokorný

komisař Bc. Žižka Jiří
vedoucí DI Ústí n.L.

Ing.
Vojtěch
Pokorný

Digitálně
podepsal Ing.
Vojtěch Pokorný
Datum:
2024.06.05
11:21:48 +02'00'

Horova 5
40067 Ústí nad Labem

www.policie.cz

Tel.: +420 974 426 263
Fax: +420 974 427 090
Email: krpu.podatelna@pcr.cz



Značky Dubí s.r.o.
Ruská 323/94a
417 02 Dubí 2

Dubí 5.6.2024

POLICIE ČESKÉ REPUBLIKY
Dopravní inspektorát
Horova 1704/5
Ústí nad Labem, 40001

Věc: Žádost o předběžné posouzení návrhu přechodného dopravního značení na akci Libouchec

Žádáme Vás o předběžné posouzení návrhu dopravního značení z důvodu spárování opevnění Jílovského potoka.

Akce proběhne: rok 2025

Investor: Povodí Ohře s.p. Chomutov

Žadatel: Ing. Vladislav Skoček (tel. 776 886 301)

Stavbu bude provádět: firma dle VŘ

Za dopravní značení bude zodpovídat: firma dle VŘ

Přílohy: Průvodní zpráva
Návrh dopravního značení

Martina Soukupová
Značky Dubí s.r.o.

Příloha - 5 listů k Č.j. KRPÚ-84381-2/ČJ-2024-041006

Značky Dubí s.r.o., Ruská 323/94a, 417 02 Dubí

telefon: 411 440 080

mob.: 606 257 873

e-mail: info@znackydubi.cz, fejfar@znackydubi.cz

324/2024

Průvodní zpráva

Libouchec – spárování opevnění Jílovského potoka

Jedná se o místní komunikaci s minimálním provozem v obci Libouchec, kde budou z důvodu spárování opevnění Jílovského potoka probíhat práce v korytu potoka, které je cca 3-5 m od komunikace. Práce budou probíhat během dne po cca 50 m. Podél komunikace bude proveden zábor pro techniku, která se bude operativně posouvat. Dopravní značení bude osazeno dle přiložené dokumentace.

Akce proběhne: rok 2025

Investor: Povodí Ohře s.p. Chomutov

Žadatel: Ing. Vladislav Skoček (tel. 776 886 301)

Stavbu bude provádět: firma dle VŘ

Za dopravní značení bude zodpovídat: firma dle VŘ

Od 1. ledna 2020 mohou být na pozemních komunikacích osazovány dopravní značky provedené podle vzorových listů VL 6.1 – Svislé dopravní značky schválených Ministerstvem dopravy pod č. j. 354/04-120-STSP/2 s účinností 1. července 2004 a Doplnku č. 1 schváleného MD pod č. j. 133/2015-120-TN/2 s účinností od 10. prosince 2015. Osazení schválených dopravních značek příslušnými úřady bude provedeno v souladu s TP 66 „Zásady pro označování pracovních míst na pozemní komunikaci“. Vodorovné dopravní značení bude provedeno podle TP 133 „Vodorovné značení na pozemních komunikacích“. Značky dočasně pozbývající platnosti budou zakryty nebo přeškrtnuty škrtačí folií.

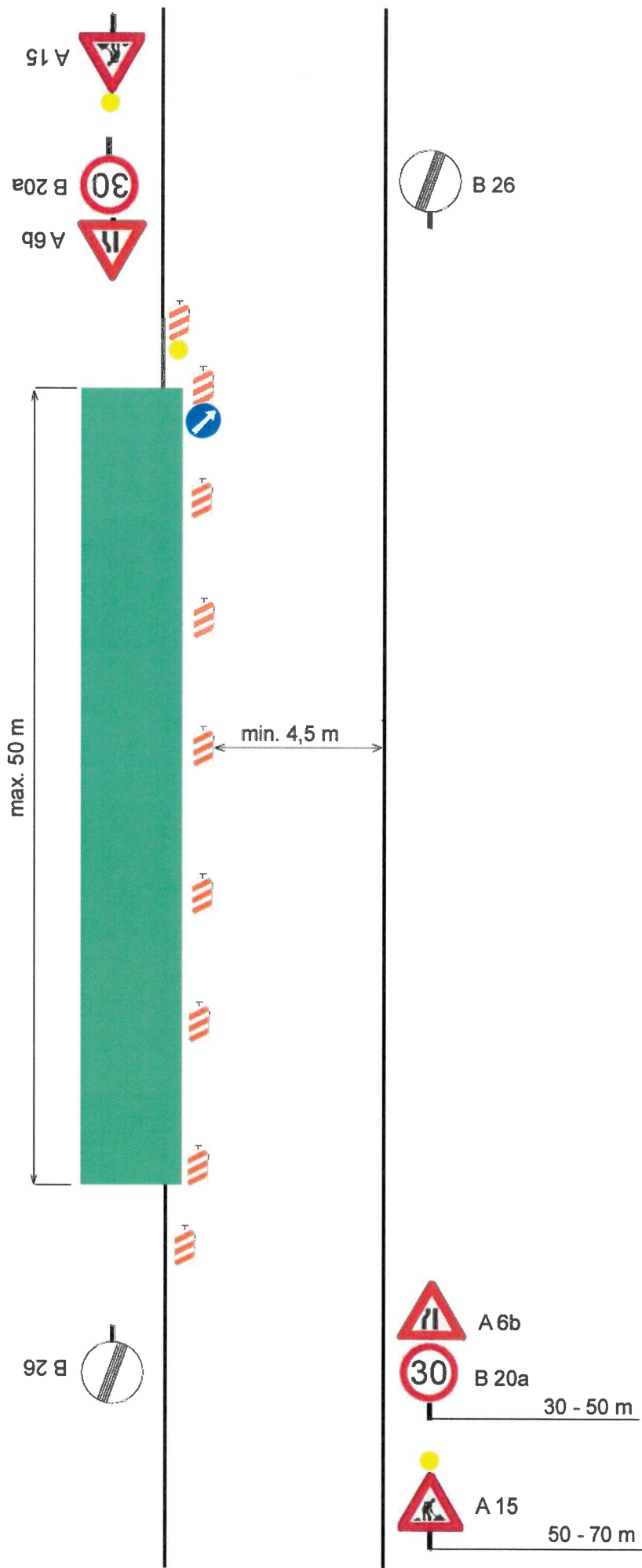
Celkový počet listů: 4

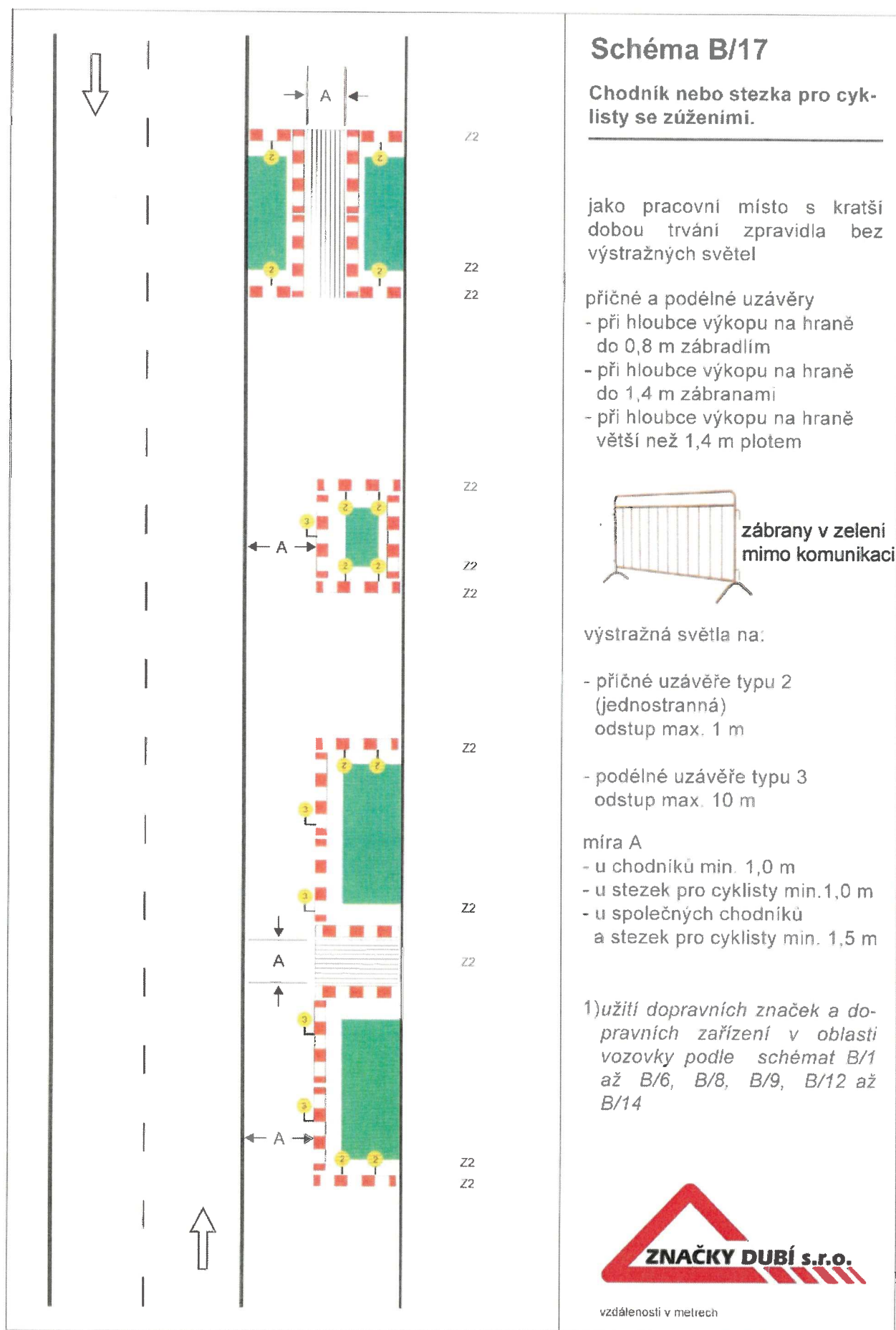
V Dubí 7.5.2024

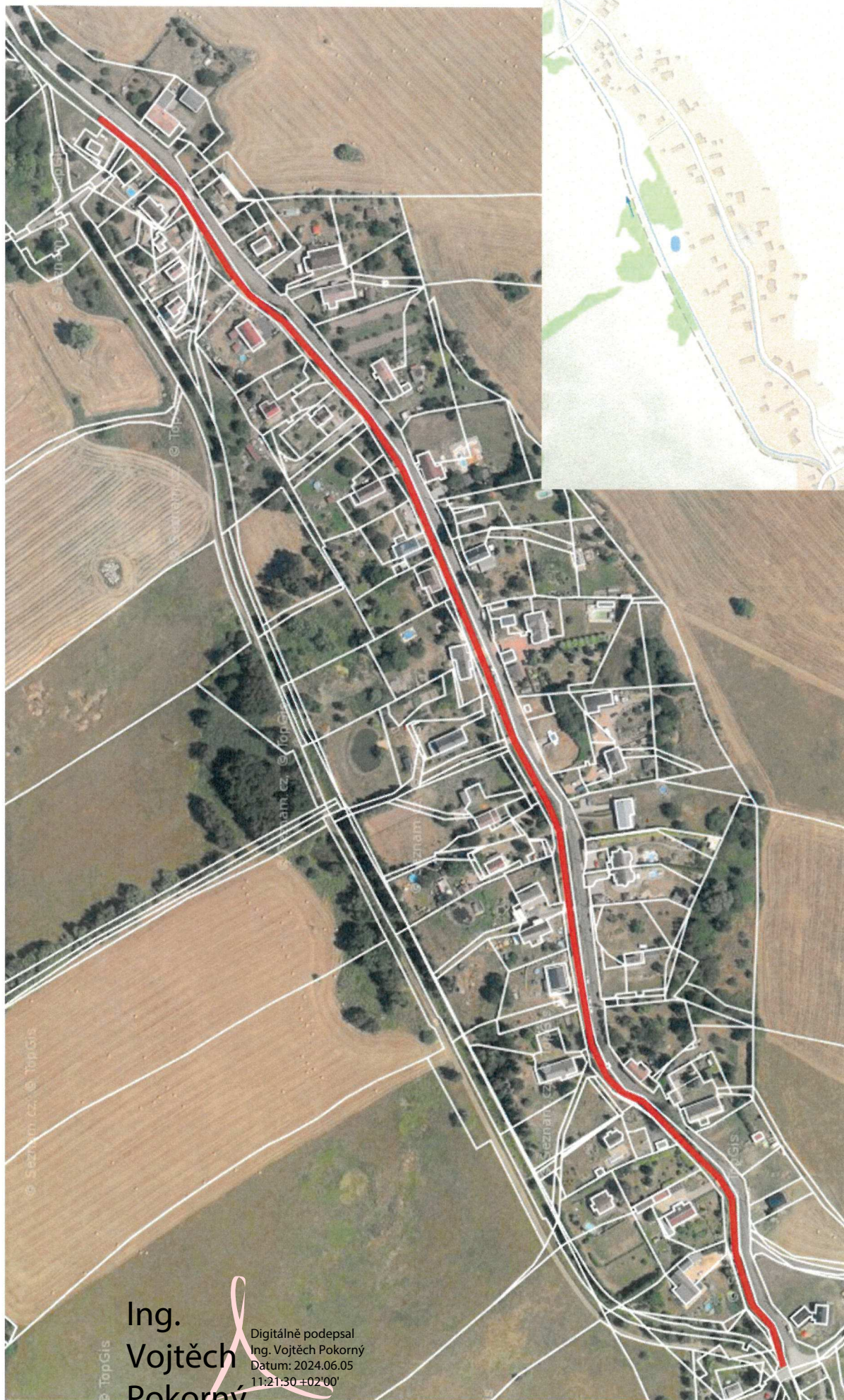
Martina Soukupová
Značky Dubí s.r.o.



Libouchec - spárování opevnění Jílovského potoka







Ing.
Vojtěch
Pokorný

Digitálně podepsal
Ing. Vojtěch Pokorný
Datum: 2024.06.05
11:21:30 +02'00'

pracovní úsek